

## **XEOGRAFÍA**

VALORACIÓN: **A primeira pregunta ten unha puntuación máxima de 1,5 puntos**: requírese unha **breve** definición en termos xeográficos. **A segunda pregunta ten unha puntuación máxima de 1,5 puntos**: solicítase **unicamente** citar os elementos. **A terceira pregunta ten unha puntuación máxima de 3,5 puntos**: valorarase a organización e a exposición de contidos. **A cuarta pregunta ten unha puntuación máxima de 3,5 puntos**: pídesse a correcta interpretación e explicación do documento, analizando as causas e consecuencias dos feitos expostos.

### **OPCIÓN 1**

1.1. Defina brevemente: TRANSGRESIÓN MARIÑA, TAXA DE ACTIVIDADE, RAMBLA, CIDADE DORMITORIO, CHUVIA ÁCIDA.

1.2. Na Figura A-1 aparece a trama das provincias españolas. Cite vostede o nome das que aparecen sinaladas cun número.

1.3. Desenvolva a cuestión: **Caracteres xerais do dominio climático mediterráneo**. Orientacións para o desenvolvemento: extensión do dominio mediterráneo, caracteres termopluriométricos, a importancia da aridez, trazos das paisaxes vexetais, etc.

1.4. Comente vostede a Figura B-1. Orientacións para o comentario: tipoloxía da imaxe (sistema de representación, tipo de información), caracteres xerais da inmigración recente en España, caracteres do reparto por provincias, a importancia de determinados focos receptores, etc.

### **OPCIÓN 2**

2.1. Defina brevemente: MOVEMENTO PENDULAR, CONDENSACIÓN, FONTE DE ENERXÍA, POLÍGONO INDUSTRIAL, EXPORTACIÓN.

2.2. Na Figura A-2 aparece un mapa con cinco accidentes xeográficos. Cite vostede o nome correspondente a cada número.

2.3. Desenvolva a cuestión: **As consecuencias dos movementos migratorios interiores**. Orientacións para o desenvolvemento: definición de migración interior, causas e consecuencias dos movementos migratorios interiores, focos de emisión e focos receptores, consecuencias demográficas e socioeconómicas, etc.

2.4. Comente vostede a Figura B-2. Orientacións para o comentario: tipoloxía da imaxe (sistema de representación, tipo de información), características da distribución dos feitos representados, localización espacial e nas variedades climáticas españolas, consecuencias na paisaxe, etc.

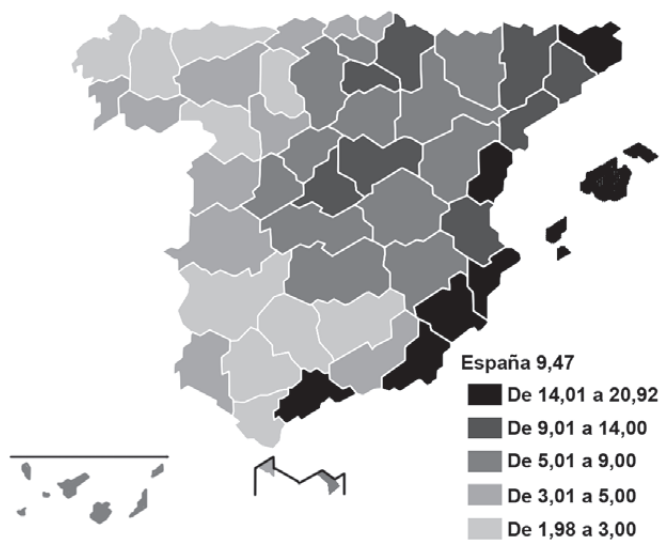
**XEOGRAFÍA**

**OPCIÓN 1**



FIGURA A-1

**Porcentaxe de poboación estranxeira por provincias, 2006**

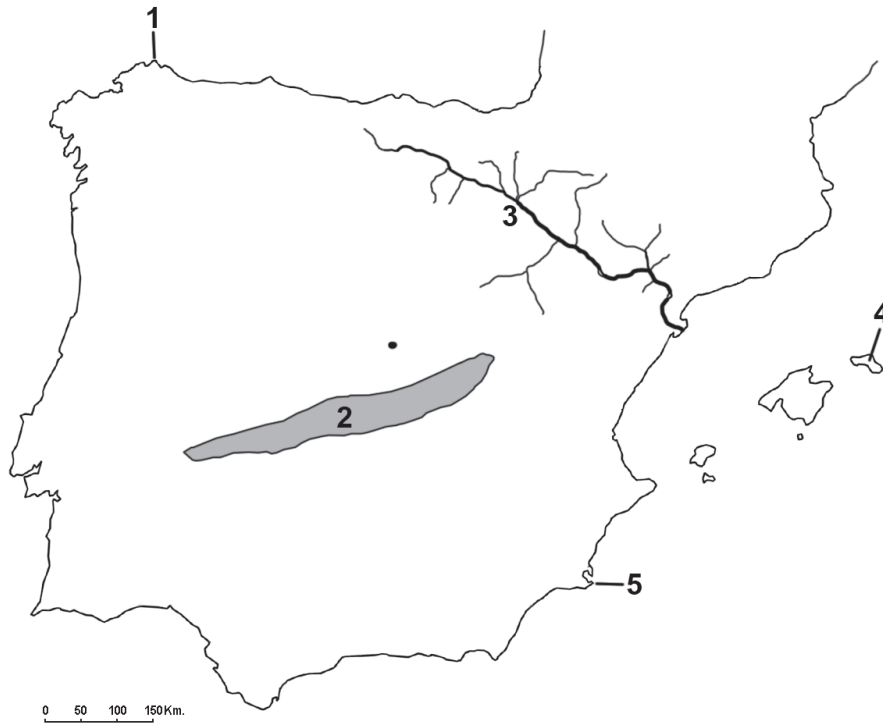


Fonte: Padrón Municipal a 1-1-08. Explotación Estatística. INE.

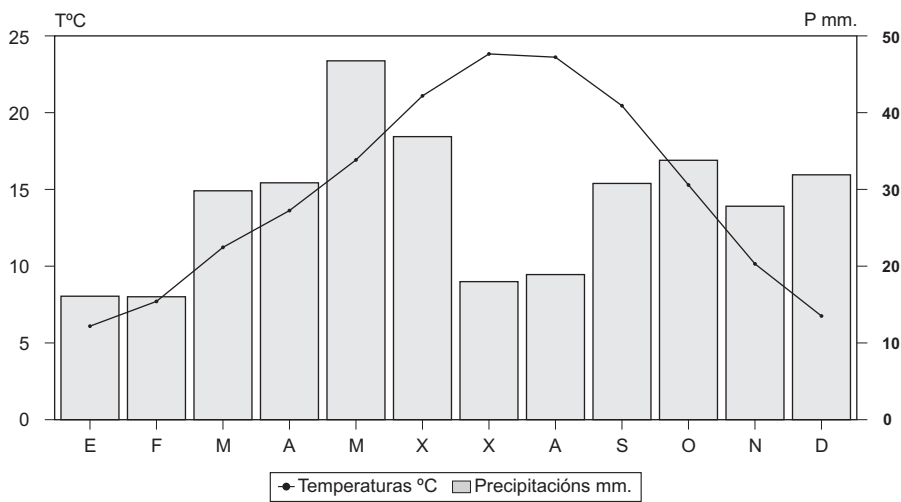
FIGURA B-1

**XEOGRAFÍA**

**OPCIÓN 2**



**FIGURA A-2**



Temperatura media anual: 14,8°. Precipitacións anuais: 338 mm. Amplitude térmica: 17,8°.

**FIGURA B-2**

## XEOGRAFÍA

VALORACIÓN: **A primeira pregunta ten unha puntuación máxima de 1,5 puntos:** requírese unha **breve** definición en termos xeográficos. **A segunda pregunta ten unha puntuación máxima de 1,5 puntos:** solicítase **unicamente** citar os elementos. **A terceira pregunta ten unha puntuación máxima de 3,5 puntos:** valorarase a organización e a exposición de contidos. **A cuarta pregunta ten unha puntuación máxima de 3,5 puntos:** pídesse a correcta interpretación e explicación do documento, analizando as causas e consecuencias dos feitos expostos.

### OPCIÓN 1

1.1. Defina brevemente: ANTICLINAL, PLANO ORTOGONAL, ENDEMISMO, ROTACIÓN DE CULTIVOS, MAREA.

1.2. Na Figura A-1 aparece a trama das Comunidades Autónomas españolas. Cite vostede o nome e a capital das atravesadas pola liña, de forma ordenada de NE a SW.

1.3. Desenvolva a cuestión: **Os factores condicionantes e a evolución da industria española.** Orientacións para o desenvolvemento: orixes da industrialización, rexións pioneiras, desequilibrios espaciais, instrumentos de corrección de desequilibrios, áreas industriais, problemas actuais da industria, etc.

1.4. Comente vostede a Figura B-1. Orientacións para o comentario: tipoloxía da imaxe (sistema de representación, tipo de información), características da distribución dos feitos representados, localización espacial e nas variedades climáticas españolas, consecuencias na paisaxe, etc.

### OPCIÓN 2

2.1. Defina brevemente: MORENA, CRECEMENTO REAL, CUNCA FLUVIAL, FRONTE, ÍNDICE DE ENVELLECIMENTO.

2.2. Na Figura A-2 aparece a trama das provincias españolas. Cite vostede o nome das que aparecen sinaladas cun número.

2.3. Desenvolva a cuestión: **Os factores dos climas peninsulares.** Orientacións para o desenvolvemento: definición de factor climático, factores dinámicos, factores xeográficos, consecuencias na variedade climática, etc.

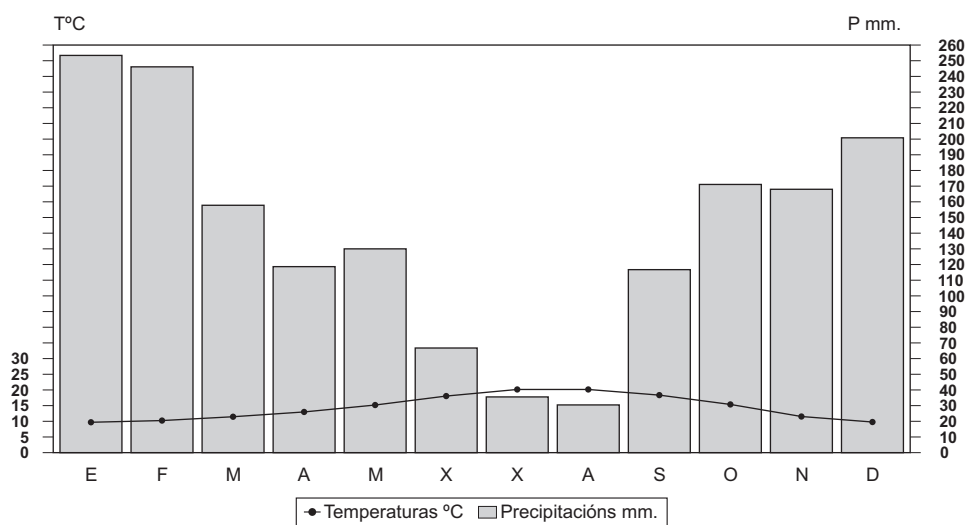
2.4. Comente vostede a Figura B-2. Orientacións para o comentario: tipoloxía da imaxe (sistema de representación, tipo de información), características dos feitos representados, consecuencias socioeconómicas, variedade espacial do fenómeno, etc.

**XEOGRAFÍA**

**OPCIÓN 1**



**FIGURA A-1**



Temperatura media anual: 15,0°. Precipitacións anuais: 1.708 mm. Amplitude térmica: 10,9°.

**FIGURA B-1**

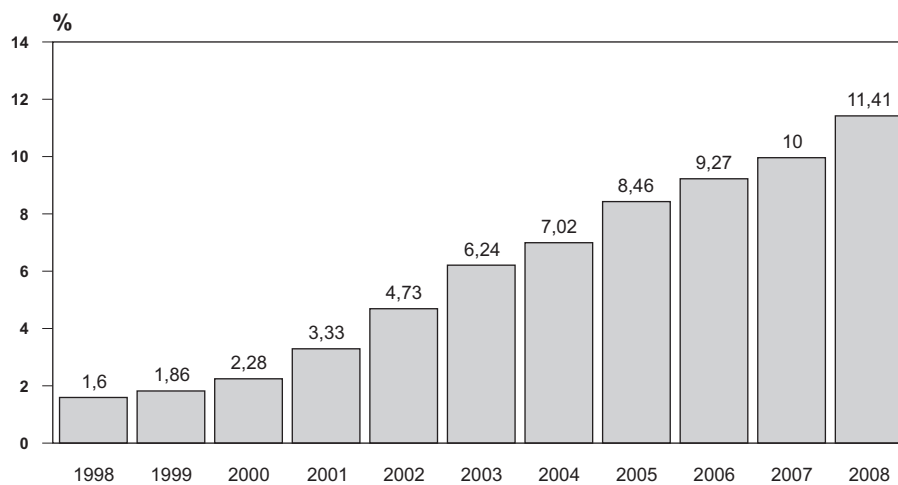
**XEOGRAFÍA**

**OPCIÓN 2**



FIGURA A-2

**PORCENTAXE DE ESTRANXEIROS SOBRE A POBOACIÓN TOTAL  
(1998-2008)**



Fonte: INE

FIGURA B-2