

## HISTORIA DA ARTE

1) Escolle unha destas dúas láminas e análizaa (ata 4 puntos) // Escoge una de estas dos láminas y análizala (hasta 4 puntos).

*Cataloga esta obra sinalando cultura, cronoloxía, título e autor, se procede (ata 1 punto) // Cataloga esta obra señalando cultura, cronología, título e autor, si procede (hasta 1 punto).*

*Analiza o contexto histórico-artístico no que foi realizada (ata 1 punto) // Analiza el contexto histórico-artístico en el que fue realizada (hasta 1 punto).*

*Xustifica a túa catalogación analizando a obra seguindo enfoques metodolóxicos da historia da arte (ata 2 puntos) // Justifica tu catalogación analizando la obra siguiendo enfoques metodológicos de la historia del arte (hasta 2 puntos).*



*Cataloga esta obra sinalando estilo, cronoloxía, título e autor, se procede (ata 1 punto) // Cataloga esta obra señalando cultura, cronología, título e autor, si procede (hasta 1 punto).*

*Analiza o contexto histórico-artístico no que foi realizada (ata 1 punto) // Analiza el contexto histórico-artístico en el que fue realizada (hasta 1 punto).*

*Xustifica a túa catalogación e analiza a obra seguindo enfoques metodolóxicos da historia da arte (ata 2 puntos) // Justifica tu catalogación y analiza la obra siguiendo enfoques metodológicos de la historia del arte (hasta 2 puntos).*



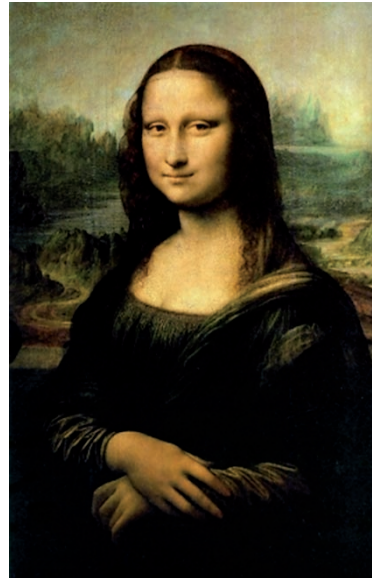
## HISTORIA DA ARTE

**2) Escolle unha destas dúas láminas e analízala (ata 4 puntos).// Escoge una de estas dos láminas y analízala (hasta 4 puntos).**

*Cataloga esta obra sinalando estilo, cronoloxía, título e autor; se procede (ata 1 punto) // Cataloga esta obra señalando cultura, cronología, título e autor, si procede (hasta 1 punto).*

*Analiza o contexto histórico-artístico no que foi realizada (ata 1 punto) // Analiza el contexto histórico-artístico en el que fue realizada (hasta 1 punto).*

*Xustifica a túa catalogación analizando a obra seguindo enfoques metodolóxicos da historia da arte (ata 2 puntos) // Justifica tu catalogación analizando la obra siguiendo enfoques metodológicos de la historia del arte (hasta 2 puntos).*



*Cataloga esta obra sinalando movemento, cronoloxía, título e autor; se procede (ata 1 punto) // Cataloga esta obra señalando movimiento, cronología, título e autor, si procede (hasta 1 punto)*

*Analiza o contexto histórico-artístico no que foi realizada (ata 1 punto) // Analiza el contexto histórico-artístico en el que fue realizada (hasta 1 punto).*

*Xustifica a túa catalogación e analiza a obra seguindo enfoques metodolóxicos da historia da arte (ata 2 puntos) // Justifica tu catalogación y analiza la obra siguiendo enfoques metodológicos de la historia del arte (hasta 2 puntos).*



**3) Destas oito definicións elixe só catro e contéstaaas (ata 0,50 puntos por cada unha // De estas ocho definiciones elige sólo cuatro y contéstalas (hasta 0,50 puntos por cada una).**

- 1.- ¿Qué es un arco fajón? / ¿Que é un arco faixón?
- 2.- ¿Qué entendemos por aparejo almohadillado? / ¿Que entendemos por aparejo almofadado?
- 3.- ¿A qué llamamos bóveda de arista? / ¿A que chamamos bóveda de aresta?
- 4.- Define color primario. / Define cor primaria.
- 5.- ¿Qué es un cuadro de Historia? / ¿Que é un cuadro de Historia?
- 6.- ¿Qué entendemos por planta de cruz griega? / ¿Que entendemos por planta de cruz grega?
- 7.- ¿A qué llamamos línea serpentinata? / ¿A que chamamos liña serpentinata?
- 8.- Define presbiterio. / Define presbiterio.

## HISTORIA DA ARTE

1) Escolle unha destas dúas láminas e análizaa (ata 4 puntos) // Escoge una de estas dos láminas y analízala (hasta 4 puntos).

*Cataloga esta obra sinalando cultura, cronoloxía, título e autor, se procede (ata 1 punto // Cataloga esta obra señalando cultura, cronología, título e autor, si procede (hasta 1 punto).*

*Analiza o contexto histórico-artístico no que foi realizada (ata 1 punto) // Analiza el contexto histórico-artístico en el que fue realizada (hasta 1 punto).*

*Xustifica a túa catalogación analizando a obra seguindo enfoques metodolóxicos da historia da arte (ata 2 puntos) // Justifica tu catalogación analizando la obra siguiendo enfoques metodológicos de la historia del arte (hasta 2 puntos).*



*Cataloga esta obra sinalando estilo, cronoloxía, título e autor, se procede (ata 1 punto // Cataloga esta obra señalando cultura, cronología, título e autor, si procede (hasta 1 punto).*

*Analiza o contexto histórico-artístico no que foi realizada (ata 1 punto) // Analiza el contexto histórico-artístico en el que fue realizada (hasta 1 punto).*

*Xustifica a túa catalogación e analiza a obra seguindo enfoques metodolóxicos da historia da arte (ata 2 puntos) // Justifica tu catalogación y analiza la obra siguiendo enfoques metodológicos de la historia del arte (hasta 2 puntos).*



**HISTORIA DA ARTE**

**2) Escolle unha destas dúas láminas e analízala (ata 4 puntos).// Escoge una de estas dos láminas y analízala (hasta 4 puntos).**

*Cataloga esta obra sinalando estilo, cronoloxía, título e autor, se procede (ata 1 punto) // Cataloga esta obra señalando cultura, cronología, título e autor, si procede (hasta 1 punto).*

*Analiza o contexto histórico-artístico no que foi realizada (ata 1 punto) // Analiza el contexto histórico-artístico en el que fue realizada (hasta 1 punto).*

*Xustifica a túa catalogación analizando a obra seguindo enfoques metodolóxicos da historia da arte (ata 2 puntos) // Justifica tu catalogación analizando la obra siguiendo enfoques metodológicos de la historia del arte.*



*Cataloga esta obra sinalando movemento,, cronoloxía, título e autor, se procede (ata 1 punto) // Cataloga esta obra señalando movimiento, cronología, título e autor, si procede (hasta 1 punto)*

*Analiza o contexto histórico-artístico no que foi realizada (ata 1 punto) // Analiza el contexto histórico-artístico en el que fue realizada (hasta 1 punto).*

*Xustifica a túa catalogación e analiza a obra seguindo enfoques metodolóxicos da historia da arte (ata 2 puntos) // Justifica tu catalogación y analiza la obra siguiendo enfoques metodológicos de la historia del arte (hasta 2 puntos).*



**3) Destas oito definicións elixe só catro e contéstaa (ata 0,50 puntos por cada unha // De estas ocho definiciones elige sólo cuatro y contéstalas (hasta 0,50 puntos por cada una).**

- 1.- ¿Qué es un arco formero?/ ¿Que é un arco formeiro?
- 2.- ¿Qué entendemos por altorrelieve? / ¿Que entendemos por altorrelevo?
- 3.- ¿A qué llamamos baldaquino?/ ¿A que chamamos baldaquino?
- 4.- Define color plana./ Define cor plana.
- 5.- ¿Qué es un retrato ?/ ¿Que é un retrato?
- 6.- ¿Qué entendemos por planta de cruz griega? / ¿Que entendemos por planta de cruz grega?
- 7.- ¿A qué llamamos perspectiva jerárquica? / ¿A que chamamos perspectiva xerárquica?
- 8.- Define pilar. / Define pilar.