

XEOGRAFÍA

VALORACIÓN: **A primeira pregunta ten unha puntuación máxima de 1,5 puntos:** requírese unha **breve** definición en termos xeográficos. **A segunda pregunta ten unha puntuación máxima de 1,5 puntos:** solicítase **unicamente** cita-los elementos. **A terceira pregunta ten unha puntuación máxima de 3,5 puntos:** valorarase a organización e a exposición de contidos. **A cuarta pregunta ten unha puntuación máxima de 3,5 puntos:** pídesse a correcta interpretación e explicación do documento, analizando as causas e consecuencias dos feitos expostos.

OPCIÓN 1

1.1. Defina brevemente: TÓMBOLO, AGRICULTURA A TEMPO PARCIAL, DESERTIZACIÓN, ÍNDICE DE ENVELLECIMENTO, SECTOR SECUNDARIO.

1.2. Na Figura A-1 aparece a trama das Comunidades Autónomas españolas. Cite vostede o nome e a capital das atravesadas pola liña, de forma ordenada de NW a SE.

1.3. Desenvolva a cuestión: **Caracteres rexionais da industria española.** Orientacións para o desenvolvemento: breve referencia dos caracteres do proceso de industrialización en España, as disparidades rexionais, os mecanismos e os medios correctores, causas e consecuencias espaciais, etc.

1.4. Comente vostede a Figura B-1. Orientacións para o comentario: tipoloxía da imaxe (sistema de representación, tipo de información), proceso polo que se produce o paso dunha a outra situación, diferenzas entre ambas as dúas pirámides, consecuencias da evolución da estrutura por idades, etc.

OPCIÓN 2

2.1. Defina brevemente: BIOSFERA, PLAN XERAL DE ORDENACIÓN MUNICIPAL, CLISERIE, MINIFUNDIO, IMPORTACIÓN.

2.2. Na Figura A-2 aparece a trama das provincias españolas. Cite vostede o nome das que aparecen sinaladas cun número.

2.3. Desenvolva a cuestión: **España, de país emigratorio a receptor de inmigrantes.** Orientacións para o desenvolvemento: causas e factores da emigración exterior española, consecuencias da emigración exterior, factores da inmigración recente, consecuencias demográficas e socioeconómicas, os problemas da integración, etc.

2.4. Comente vostede a Figura B-2. Orientacións para o comentario: tipoloxía da imaxe (sistema de representación, tipo de información), trazos xerais da distribución das precipitacións en España, causas e consecuencias dos contrastes, etc.

XEOGRAFÍA

OPCIÓN 1

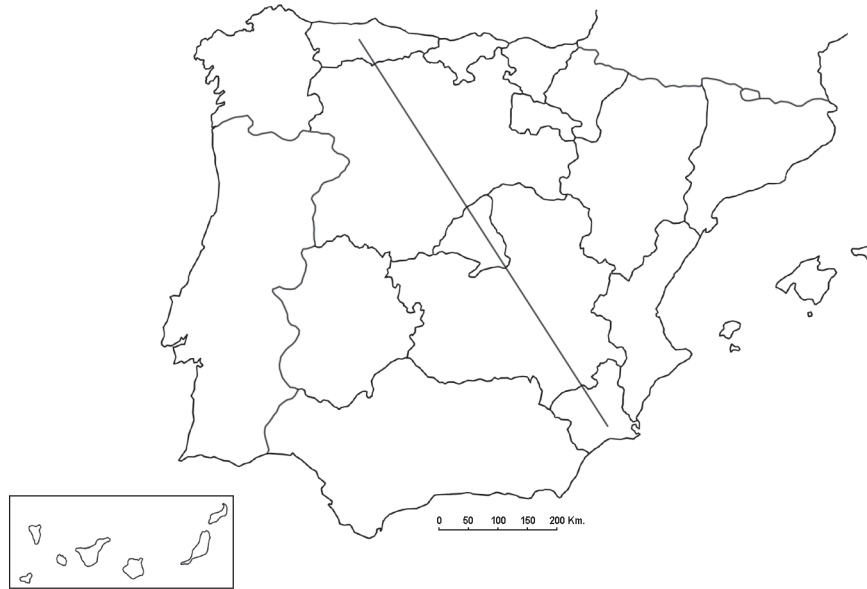
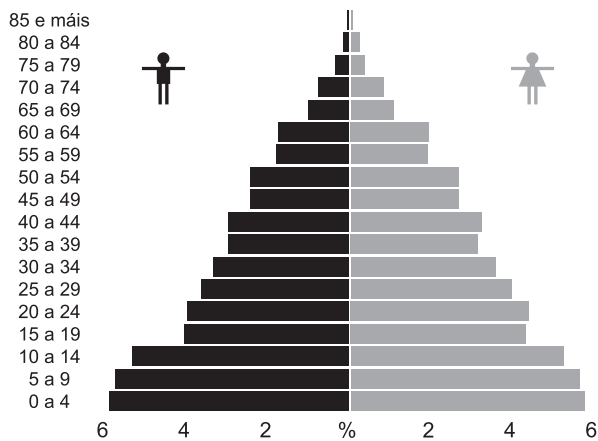


FIGURA A-1

Censo 1900



Censo 2001

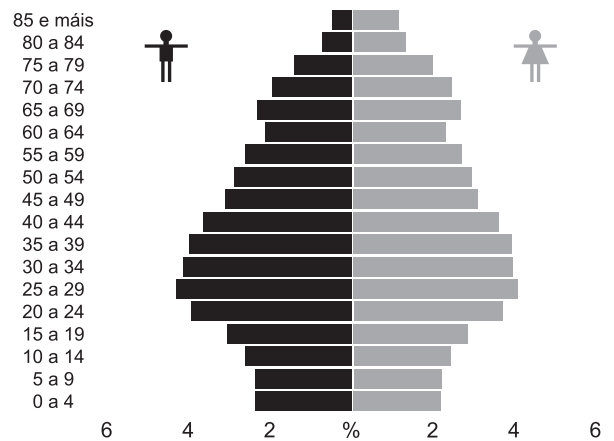


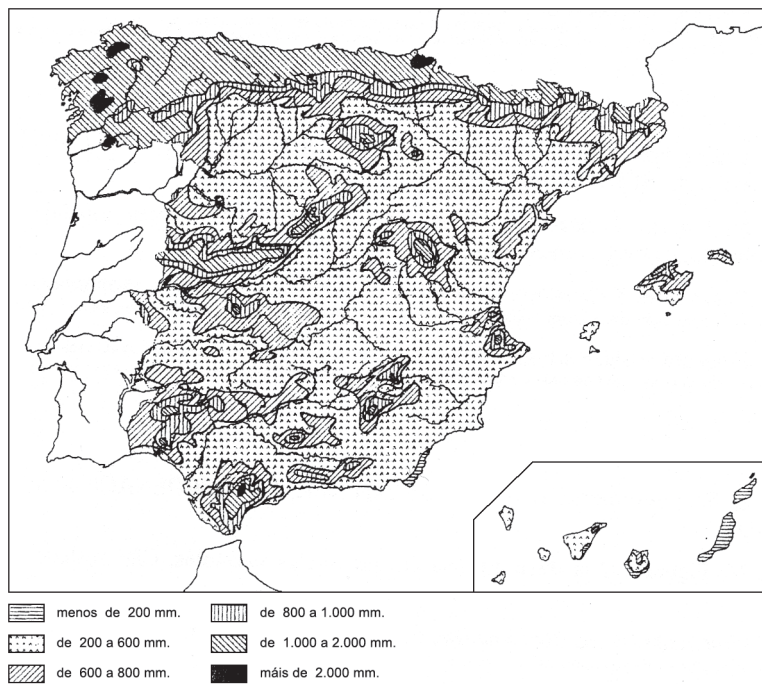
FIGURA B-1

XEOGRAFÍA

OPCIÓN 2



FIGURA A-2



Precipitacións medias anuais

FIGURA B-2

XEOGRAFÍA

VALORACIÓN: **A primeira pregunta ten unha puntuación máxima de 1,5 puntos**: requírese unha **breve** definición en termos xeográficos. **A segunda pregunta ten unha puntuación máxima de 1,5 puntos**: solicítase **unicamente** cita-los elementos. **A terceira pregunta ten unha puntuación máxima de 3,5 puntos**: valorarase a organización e a exposición de contidos. **A cuarta pregunta ten unha puntuación máxima de 3,5 puntos**: pídesse a correcta interpretación e explicación do documento, analizando as causas e consecuencias dos feitos expostos.

OPCIÓN 1

1.1.- Defina brevemente: MARISMA, SECTOR TERCIARIO, ISOTERMA, FONDOS ESTRUTURAIS, RÉXIME DE TENENCIA.

1.2.- Na Figura A-1 aparece a trama das provincias españolas. Cite vostede o nome das que aparecen sinaladas cun número.

1.3.- Desenvolva a cuestión: **Os factores condicionantes da agricultura española**. Orientacións para o desenvolvemento: factores físicos e factores humanos, a diversidade rexional de factores, as consecuencias nas paisaxes agrarias e as producións, etc.

1.4.- Comente vostede a Figura B-1. Orientacións para o comentario: tipoloxía da imaxe (sistema de representación, tipo de información), características dos feitos que representa, relación coas principais unidades de relevo e coas altitudes peninsulares, relación cos tipos de solo, coas paisaxes agrarias, etc.

OPCIÓN 2

2.1.- Defina brevemente: ENDEMISMO, DELTA, SECTOR SECUNDARIO, CONURBACIÓN, RÉXIME PLUVIOMÉTRICO.

2.2.- Na Figura A-2 aparece un mapa coa poboación ocupada na agricultura por comunidades autónomas. Cite vostede **cinco** das que teñen entre o 20 e o 30% e as súas capitais.

2.3.- Desenvolva a cuestión: **Os factores dos climas peninsulares**. Orientacións para o desenvolvemento: definición de factor climático, factores dinámicos, factores xeográficos, consecuencias na variedade climática, etc.

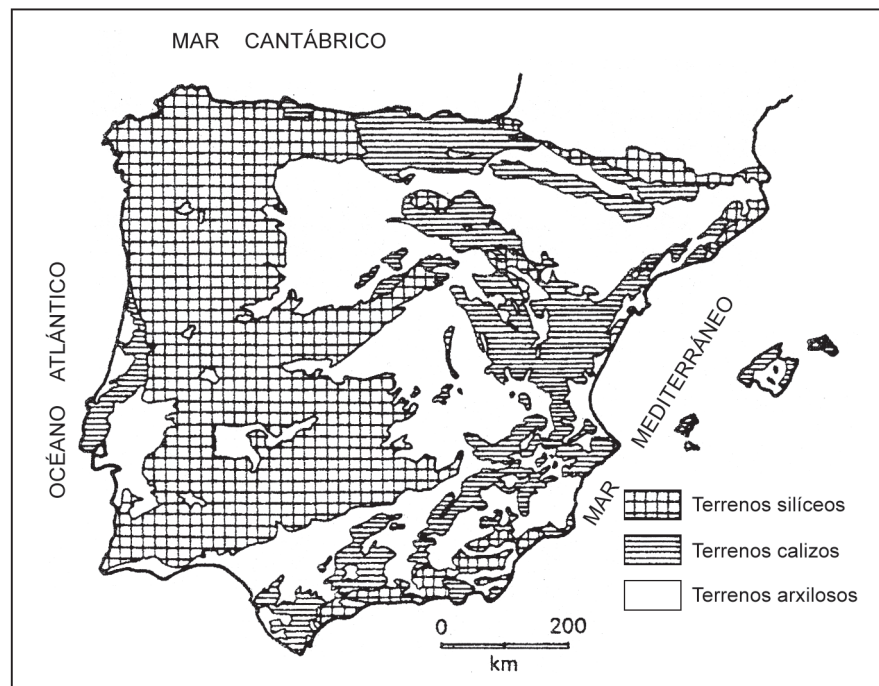
2.4.- Comente vostede a Figura B-2. Orientacións para o comentario: tipoloxía da imaxe (sistema de representación, tipo de información), feitos que representa, localización temporal, causas e consecuencias espaciais do fenómeno representado, etc.

XEOGRAFÍA

OPCIÓN 1



FIGURA A-1



Mapa de distribución das formacións silíceas, calizas e arxilosas na Península Ibérica e Baleares (baseado en Solé Sabarís et al., 1952).

FIGURA B-1

XEOGRAFÍA

OPCIÓN 2

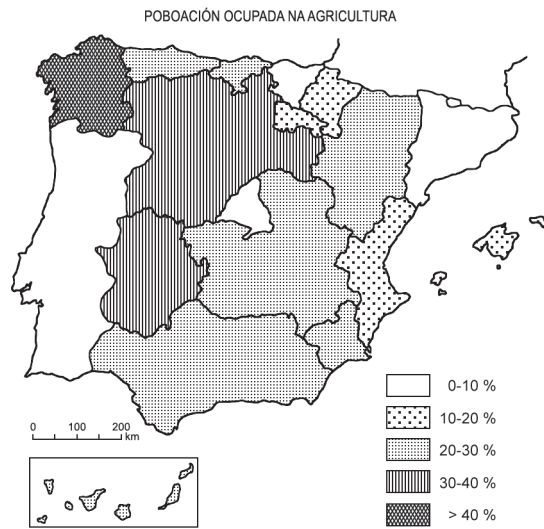
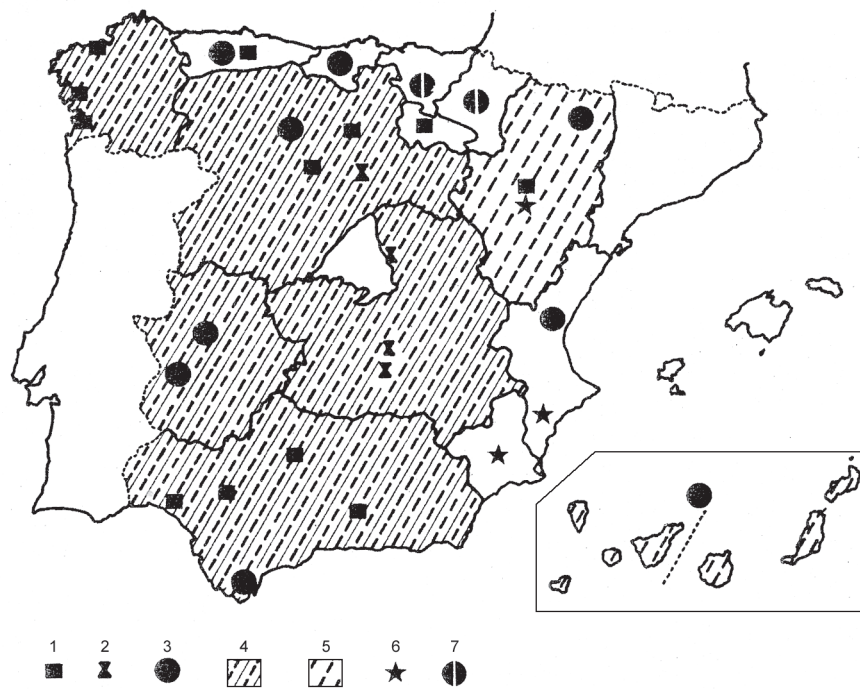


FIGURA A-2



Principais incentivos á industrialización: 1) Polo de Desenvolvemento; 2) Polígono de Desconexión de Madrid; 3) Zona de Preferente Localización Industrial; 4) Grande Área de Expansión Industrial; 5) Sociedade de Desenvolvemento Industrial (SODI); 6) Polígono de Preferente Localización Industrial; 7) Área de promoción foral.

FIGURA B-2