

DEBUXO ARTÍSTICO

Cualificación: Cuestión 1ª = 5 p.; cuestión 2ª = 5 p.

OPCIÓN 1

1.1. Realizar un debuxo de dous cubos e un prisma de base cadrada. A organización do debuxo e a súa composición fundamentaranse na situación espacial dos obxectos, nos seus tamaños e nas relacións de claroescuro.

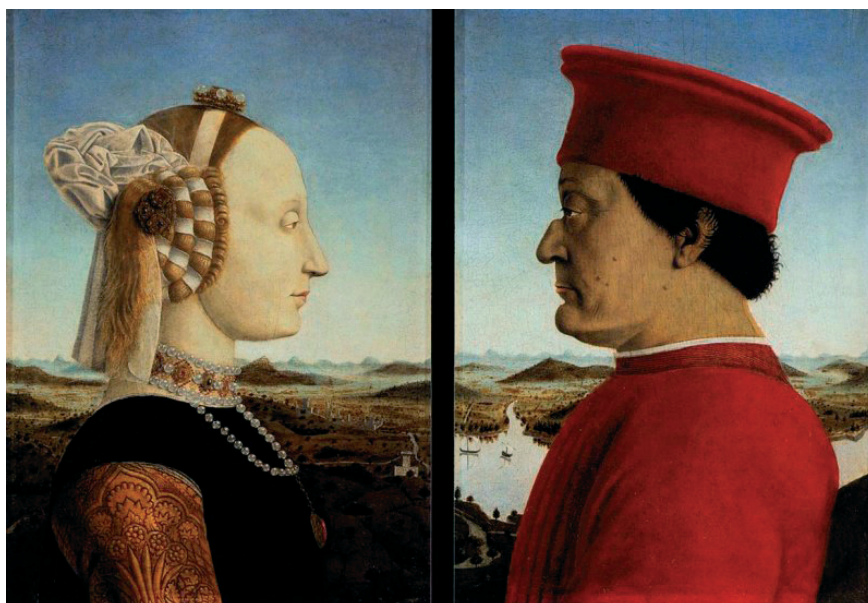
1.2. Con técnica libre e facendo, se cómpre, bosquexos previos (en follas soltas), crear unha interpretación libre da seguinte obra de REDON, Odilon, 1875: *Apache*.



OPCIÓN 2

2.1. Realizar un debuxo onde interveñan dous prismas de igual tamaño e base rectangular e un cubo. A organización do debuxo e a súa composición fundamentaranse na situación espacial dos obxectos, nos seus tamaños e nas relacións de claroescuro.

2.2. Con técnica libre e realizando, se cómpre, bosquexos previos (en follas soltas), realizar unha interpretación libre da seguinte obra de DELLA FRANCESCA, Piero, 1472: *Federico de Montefeltro e muller de Battista Sforza*.



(Ver láminas en apéndice)

DEBUXO ARTÍSTICO

Cualificación: Cuestión 1ª = 5 p.; cuestión 2ª = 5 p.

OPCIÓN 1

1.1. Realizar un debuxo de dous prismas de base cadrada e un cubo. A organización do debuxo e a súa composición fundamentaranse na situación espacial dos obxectos, nos seus tamaños e nas relacións de clarooscuro.

1.2. Con técnica libre e facendo, se cómpre, bocetos previos (en follas soltas), realizar unha interpretación libre da seguinte obra de BERNARD, Emile, 1887: *Ponte de tren, Arnières*.



OPCIÓN 2

2.1. Realizar un debuxo onde interveñan tres prismas de distinto tamaño. A organización do debuxo e a súa composición fundamentaranse na situación espacial dos obxectos, nos seus tamaños e nas relacións de clarooscuro.

2.2. Con técnica libre e realizando, se cómpre, bocetos previos (en follas soltas), realizar unha interpretación libre da seguinte obra de ROUSSEAU, Henri, 1897: *O xitano durminte*.

