

XEOGRAFÍA

VALORACIÓN: **A primeira pregunta ten unha puntuación máxima de 2 puntos**: requírese unha **breve** definición en termos xeográficos. **A segunda pregunta ten unha puntuación máxima de 2 puntos**: solicítase **unicamente** citar os elementos. **A terceira pregunta ten unha puntuación máxima de 3 puntos**: valorarase a organización e a exposición de contidos. **A cuarta pregunta ten unha puntuación máxima de 3 puntos**: pídesse a correcta interpretación e explicación do documento, analizando as causas e consecuencias dos feitos expostos.

OPCIÓN 1

1.1. Defina brevemente: COTA LÁCTEA, SOTAVENTO, ÁREA PERIURBANA, PREGAMENTO, LATITUDE.

1.2. Na Figura A-1 aparece a trama das Comunidades Autónomas españolas. Cite vostede o nome e a capital das atravesadas pola liña, de forma ordenada de NE a SW.

1.3. Desenvolva a cuestión: **A variedade das paisaxes vexetais en España**. Orientacións para o desenvolvemento: a variedade do medio físico como fundamento da variedade de paisaxes naturais, os diversos dominios bioclimáticos, a extensión por áreas, as transformacións pola acción antrópica, etc.

1.4. Comente vostede a Figura B-1. Orientacións para o desenvolvemento: tipo de mapa e de información, relación co reparto da actividade industrial en España, a evolución recente da industria, o peso da poboación activa no sector, a variedade rexional do fenómeno, etc.

OPCIÓN 2

2.1. Defina brevemente: GARRIGA, TAXA DE PARO, CRECEMENTO VEXETATIVO, CONCENTRACIÓN PARCELARIA, I+D.

2.2. Na Figura A-2 aparece a rede fluvial española. Cite vostede os ríos que aparecen sinalados cun número.

2.3. Desenvolva a cuestión: **Os caracteres xerais da rede urbana española**. Orientacións para o desenvolvemento: o reparto das principais cidades, relación co reparto das densidades de poboación, caracteres da xerarquía de cidades, causas e consecuencias do reparto, etc.

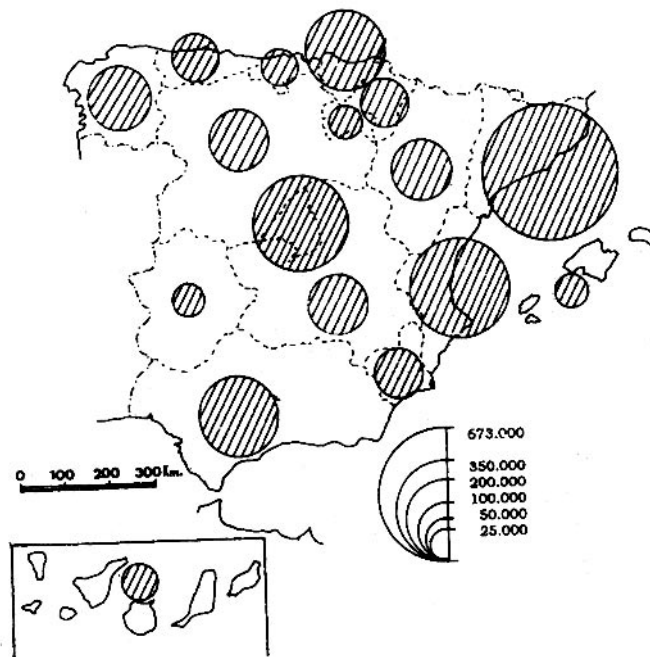
2.4. Comente vostede a Figura B-2. Orientacións para o desenvolvemento: tipoloxía da imaxe (sistema de representación, tipo de información), características da distribución dos feitos representados, localización espacial e nas variedades climáticas españolas, consecuencias na paisaxe, etc.

XEOGRAFÍA

OPCIÓN 1



FIGURA A-1



Total empleados en actividades industriales.

FIGURA B-1

XEOGRAFÍA

OPCIÓN 2

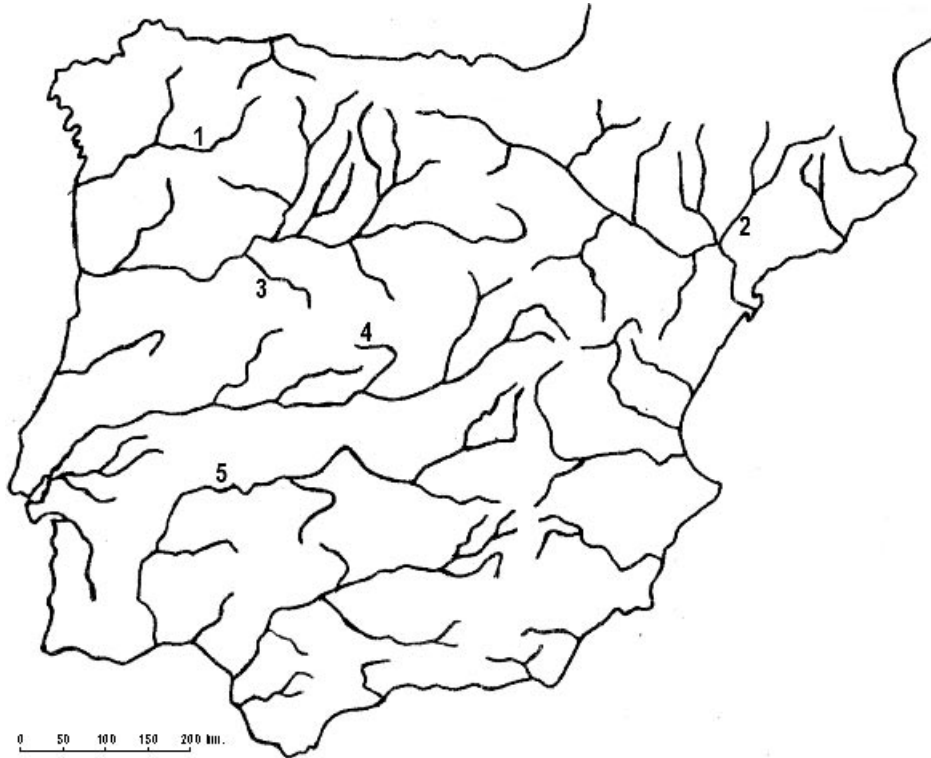
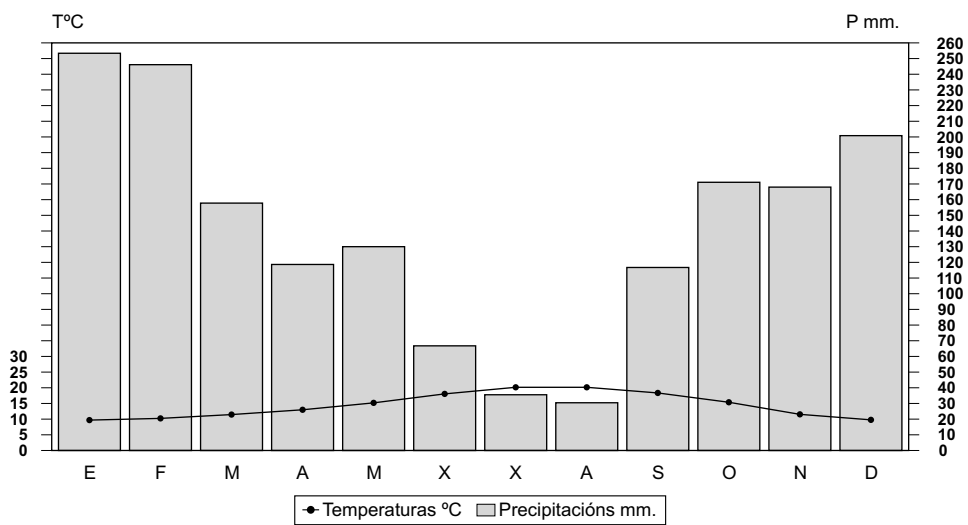


FIGURA A-2



Temperatura media anual: 15,0°. Precipitacións anuais: 1.708 mm. Amplitude térmica: 10,9°.

FIGURA B-2

XEOGRAFÍA

VALORACIÓN: **La primera pregunta tiene una puntuación máxima de 2 puntos:** se requiere una **breve** definición en términos geográficos. **La segunda pregunta tiene una puntuación máxima de 2 puntos:** se solicita **únicamente** citar los elementos. **La tercera pregunta tiene una puntuación máxima de 3 puntos:** se valorará la organización y exposición de contenidos. **La cuarta pregunta tiene una puntuación máxima de 3 puntos:** se pide la correcta interpretación y explicación del documento, analizando causas y consecuencias de los hechos expuestos.

OPCIÓN 1

1.1.- Defina brevemente: AMPLITUD TÉRMICA, TASA DE ACTIVIDAD, VEGETACIÓN CLÍMAX, MARISQUEO, MONOPOLIO.

1.2.- En la Figura A-1 aparece la trama de las provincias españolas. Cite el nombre de las que aparecen señaladas con un número.

1.3.- Desarrolle la cuestión: **La disposición general del roquedo peninsular y su relación con las unidades de relieve.** Orientaciones para el desarrollo: las tres Españas litológicas, ubicación de los principales tipos de roquedo, relación con las principales unidades del relieve peninsular, reparto de las alturas, relación con los tipos de suelo, etc.

1.4.- Comente la Figura B-1. Orientaciones para el comentario: tipología de la imagen (sistema de representación, tipo de información), características del hecho representado, causas y consecuencias de la distribución, relación con las densidades de población y la dinámica demográfica, relación con la dinámica económica, etc.

OPCIÓN 2

2.1.- Defina brevemente: MATERIA PRIMA, ISOYETA, CRECIMIENTO REAL, BIOMASA, ESPECIE XERÓFILA.

2.2.- En la Figura A-2 aparece la trama de las Comunidades Autónomas españolas. Cite el nombre y la capital de las atravesadas por la línea, de forma ordenada de NW a SE.

2.3.- Desarrolle la cuestión: **La evolución del proceso de industrialización español.** Orientaciones para el desarrollo: orígenes de la industrialización, regiones pioneras, desequilibrios espaciales, instrumentos de corrección de desequilibrios, áreas industriales, problemas actuales de la industria, etc.

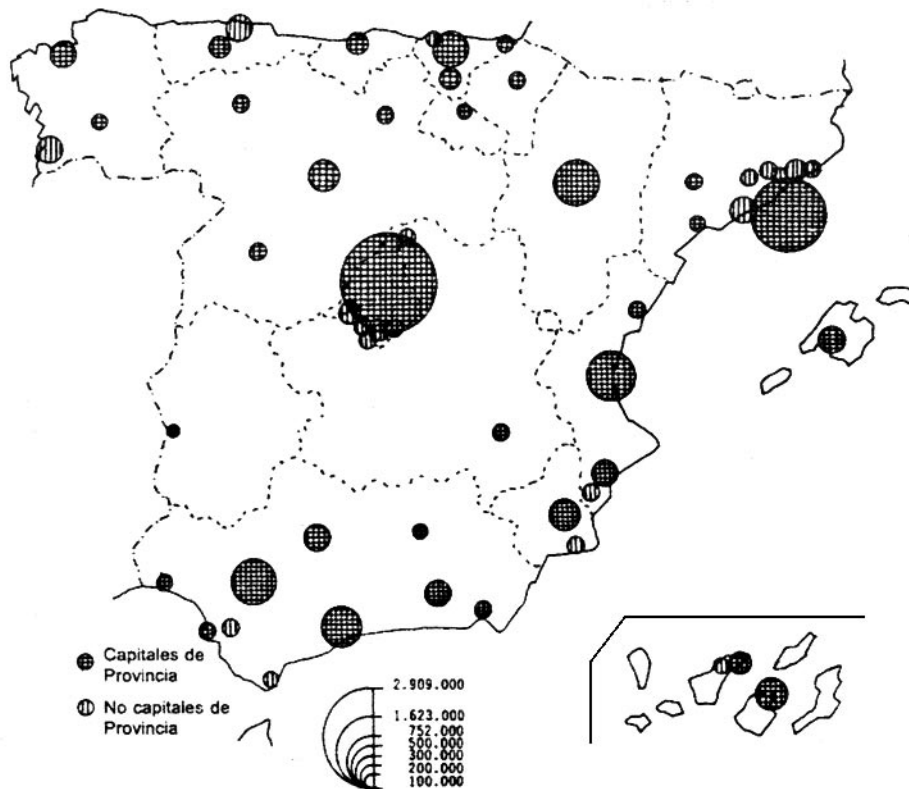
2.4.- Comente la Figura B-2. Orientaciones para el comentario: tipología de la imagen (sistema de representación, tipo de información), características de la distribución de los hechos representados, ubicación espacial y en las variedades climáticas españolas, consecuencias en el paisaje, etc.

XEOGRAFÍA

OPCIÓN 1



FIGURA A-1



Distribución espacial de las ciudades de más de 100.000 h.

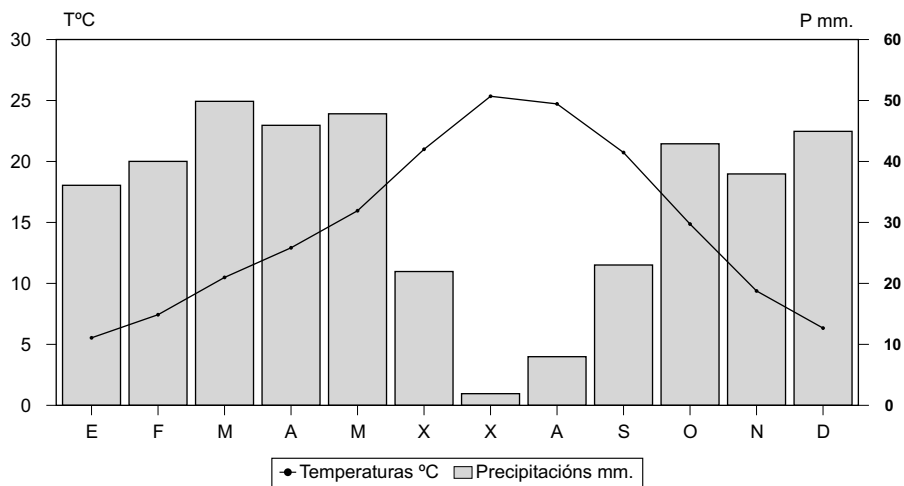
FIGURA B-1

XEOGRAFÍA

OPCIÓN 2



FIGURA A-2



Temperatura media anual: 14,5°. Precipitacións anuais: 400 mm. Amplitude térmica: 20,1°.

FIGURA B-2