

D E B U X O

T É C N I C O

BLOQUE 1

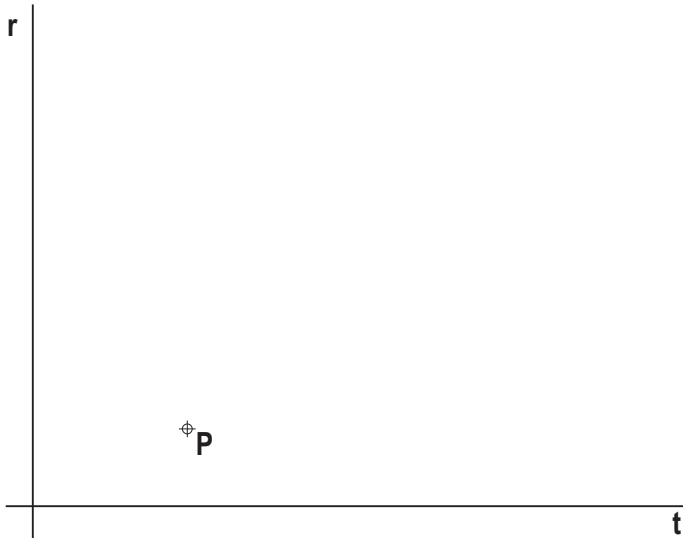
Resolver únicamente una de las cuestiones del bloque. CALIFICACIÓN: 3 puntos.

*Resolver únicamente unha das cuestións do bloque. CUALIFICACIÓN: 3 puntos.*

1A

Dibuja las circunferencias tangentes a las rectas  $r$  y  $t$ , y que pasen por el punto  $P$ .

*Debuxa as circunferencias tanxentes ás rectas  $r$  e  $t$ , e que pasen polo punto  $P$ .*



1B

Dibuja un pentágono regular de lado 30 mm y traza un triángulo equivalente al mismo.

*Debuxa un pentágono regular de lado 30 mm e traza un triángulo equivalente ao mesmo.*

## BLOQUE 2

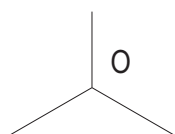
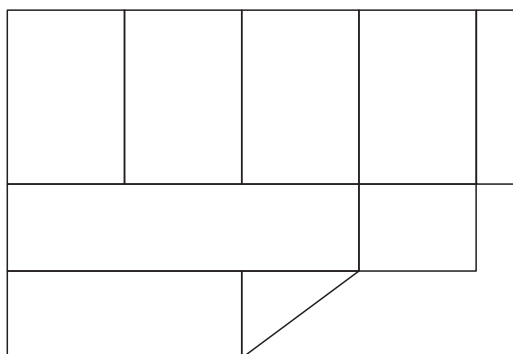
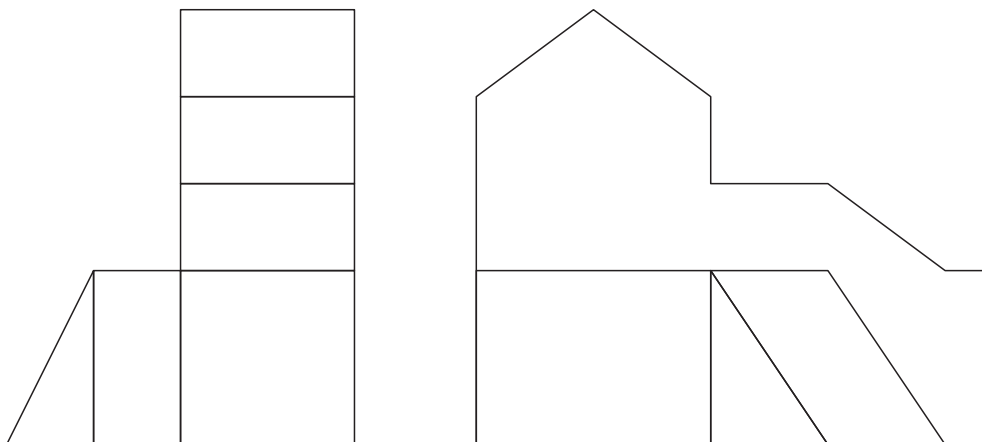
Resolver únicamente una de las cuestiones del bloque. CALIFICACIÓN: 3 puntos.

Resolver únicamente unha das cuestións do bloque. CUALIFICACIÓN: 3 puntos.

2A

Dadas las proyecciones diédricas de la figura, acótalas según la norma UNE y dibuja una isometría sin coeficientes de reducción a escala E 1/1.

Dadas as proxeccións diédricas da figura, acótaas segundo a norma UNE e debuxa unha isometría sen coeficientes de reducción a escala E 1/1.



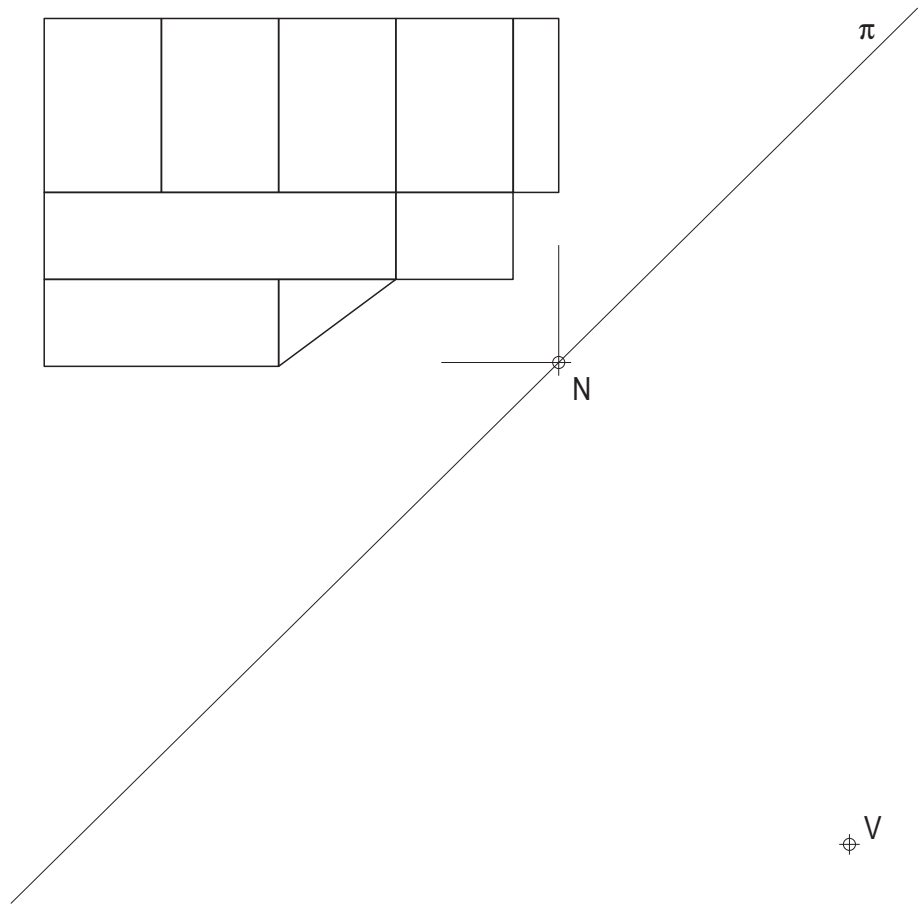
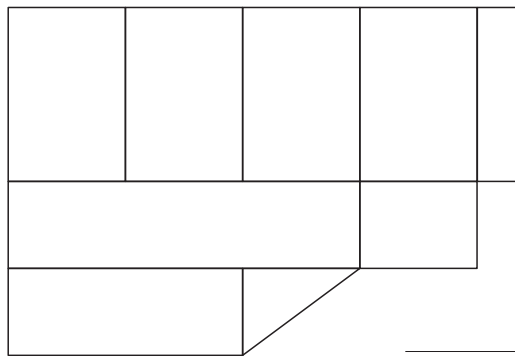
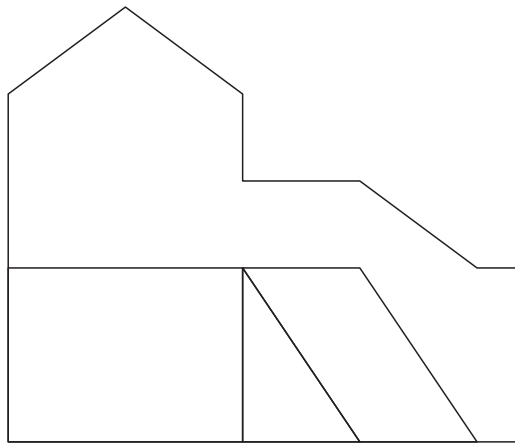
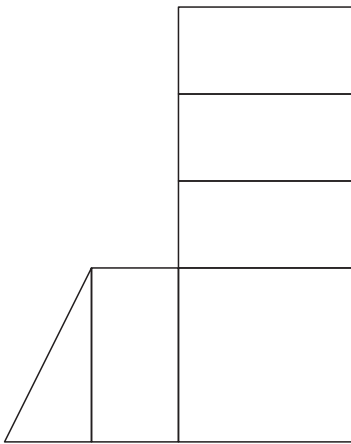
BLOQUE 2

Resolver únicamente una de las cuestiones del bloque. CALIFICACIÓN: 3 puntos.  
Resolver únicamente una de las cuestiones del bloque. CUALIFICACIÓN: 3 puntos.

2B

Dadas las proyecciones diédricas de la figura, dibuja la perspectiva lineal de plano de cuadro vertical  $\pi$  desde el punto de vista V, considerando la línea de tierra LT, la línea de horizonte LH y el punto N. Escala 1/1.

Dadas as projeccions diédricas da figura, debuxa a perspectiva liñal de plano do cuadro vertical  $\pi$  desde o punto de vista V, considerando a liña de terra LT, a liña de horizonte LH e o punto N. Escala 1/1.



LT

LT

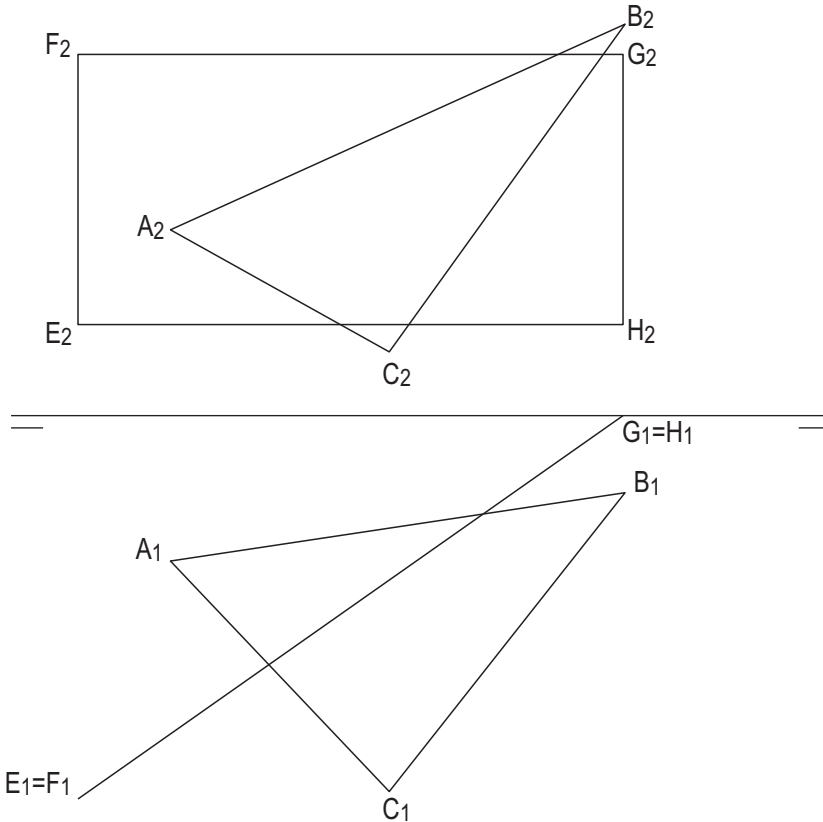
BLOQUE 2

Resolver únicamente una de las cuestiones del bloque. CALIFICACIÓN: 3 puntos.  
 Resolver únicamente unha das cuestións do bloque. CUALIFICACIÓN: 3 puntos.

3A

Dibuja la intersección de los planos ABC y EFGH, determinando sus partes vistas y ocultas.

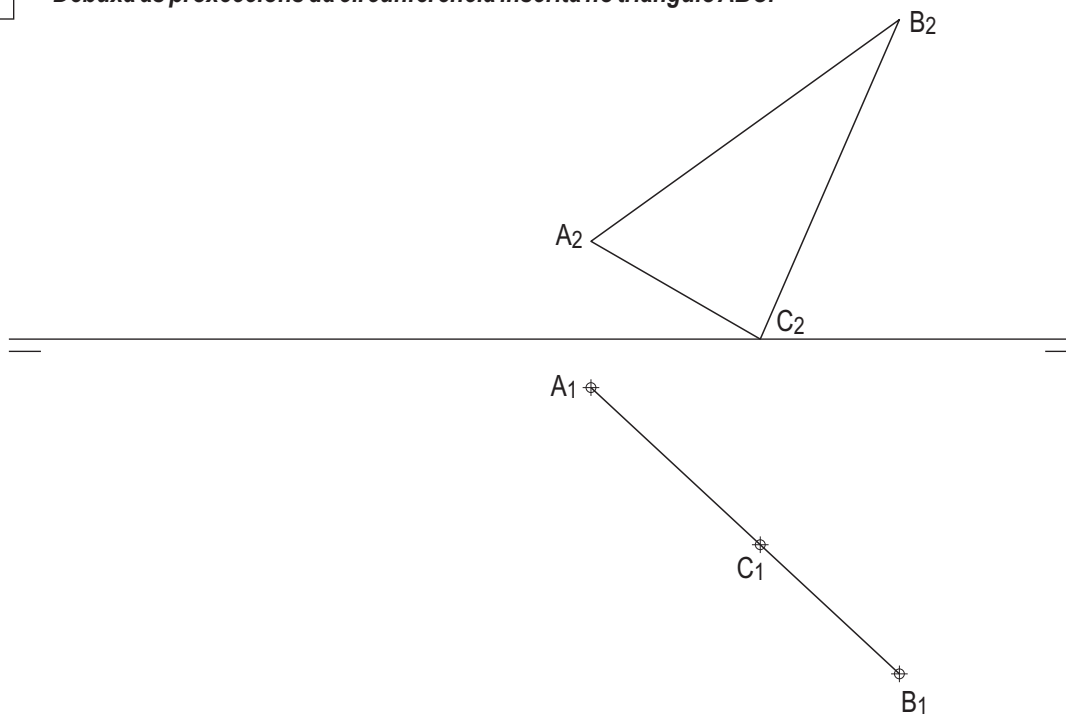
Debuxa a intersección dos planos ABC e EFGH, determinando as súas partes vistas e ocultas.



3B

Dibuja las proyecciones de la circunferencia inscrita en el triángulo ABC.

Debuxa as proxeccións da circunferencia inscrita no triángulo ABC.



**BLOQUE 1**

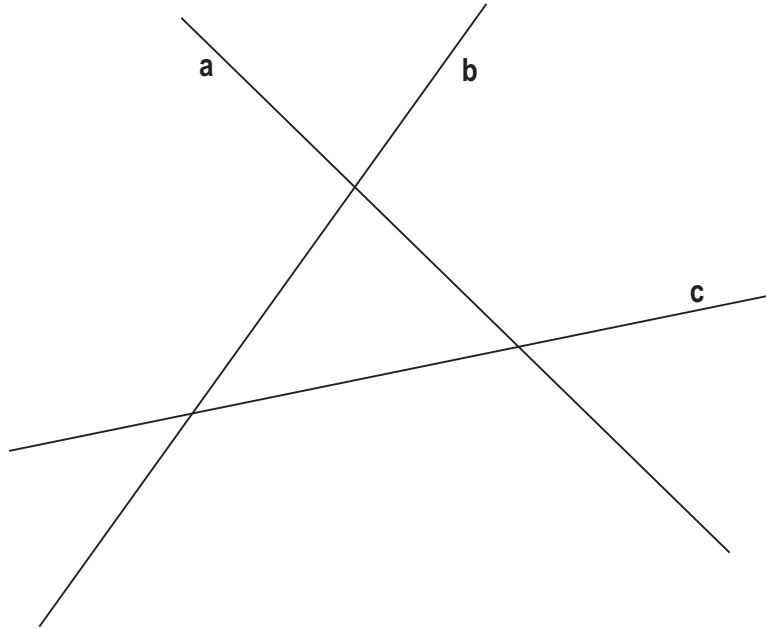
Resolver únicamente una de las cuestiones del bloque. **CALIFICACIÓN: 3 puntos.**

*Resolver únicamente unha das cuestións do bloque. CUALIFICACIÓN: 3 puntos.*

1A

Dibuja las circunferencias tangentes a las rectas a, b y c, dadas.

*Debuxa as circunferencias tanxentes ás rectas a, b e c, dadas.*



1B

Dibuja un octógono regular inscrito en un cuadrado de diagonal d 70 mm.

*Debuxa un octógono regular inscrito nun cadrado de diagonal d 70 mm.*



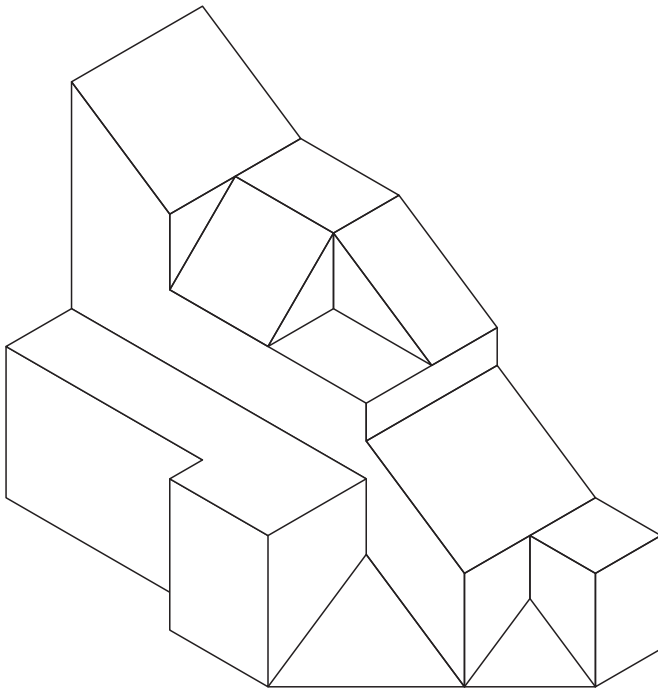
## BLOQUE 2

Resolver únicamente una de las cuestiones del bloque. CALIFICACIÓN: 3 puntos.  
Resolver únicamente unha das cuestións do bloque. CUALIFICACIÓN: 3 puntos.

2A

Dibuja y acota, según la norma UNE, la 1ª, 2ª y 3ª proyecciones diédricas de la figura. Escala E 1/1.

Debuxa e acota, segundo a norma UNE, a 1ª, 2ª e 3ª proxeccións diédricas da figura. Escala E 1/1.



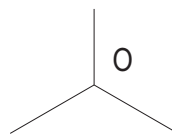
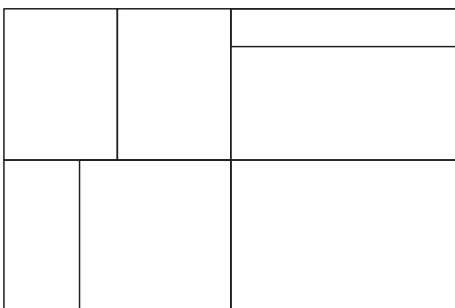
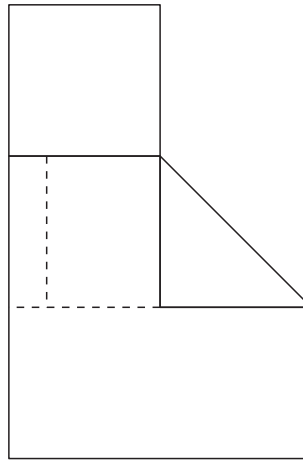
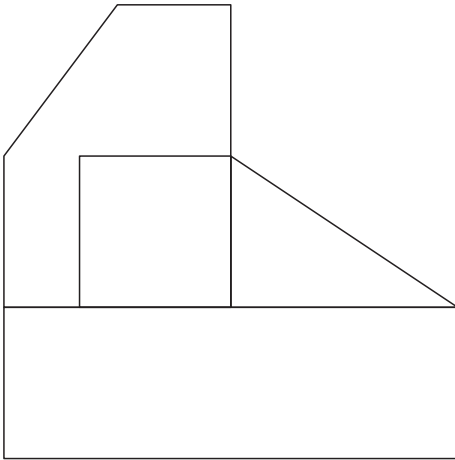
BLOQUE 2

Resolver únicamente una de las cuestiones del bloque. CALIFICACIÓN: 3 puntos.  
 Resolver únicamente una de las cuestiones del bloque. CUALIFICACIÓN: 3 puntos.

2B

Dadas las proyecciones diédricas de la figura, acótalas según la norma UNE y dibuja una isometría sin coeficientes de reducción a escala E 1/1.

Dadas as projeccions diédricas da figura, acótaas segundo a norma UNE e debuxa unha isometría sen coeficientes de reducción a escala E 1/1.



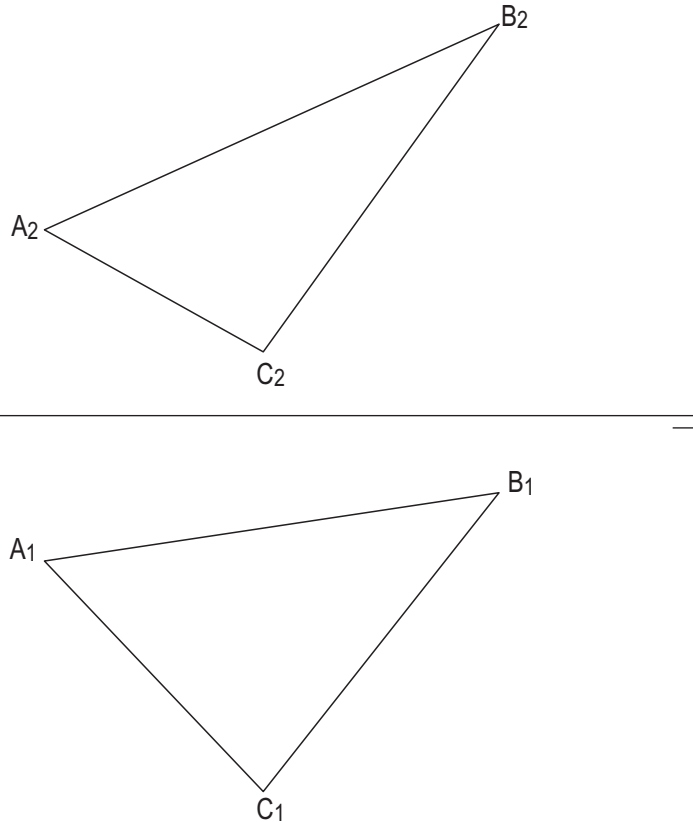
BLOQUE 2

Resolver únicamente una de las cuestiones del bloque. CALIFICACIÓN: 3 puntos.  
 Resolver únicamente unha das cuestións do bloque. CUALIFICACIÓN: 3 puntos.

3A

Dado el plano ABC, dibuja sin hallar sus trazas, sus rectas de máxima pendiente y máxima inclinación.

Dado o plano ABC, debuxa sen achar as súas trazas, as súas rectas de máxima pendente e máxima inclinación.



3B

Dibuja las proyecciones de un hexágono regular de lado 15mm y centro C contenido en el plano  $\alpha$ , base de una pirámide recta de vértice situado en el plano vertical V.

Debuxa as proxeccións dun hexágono regular de lado 15mm e centro C contido no plano  $\alpha$ , base dunha pirámide recta de vértice situado no plano vertical V.

