

**HISTORIA DA ARTE**

**OPCIÓN A**

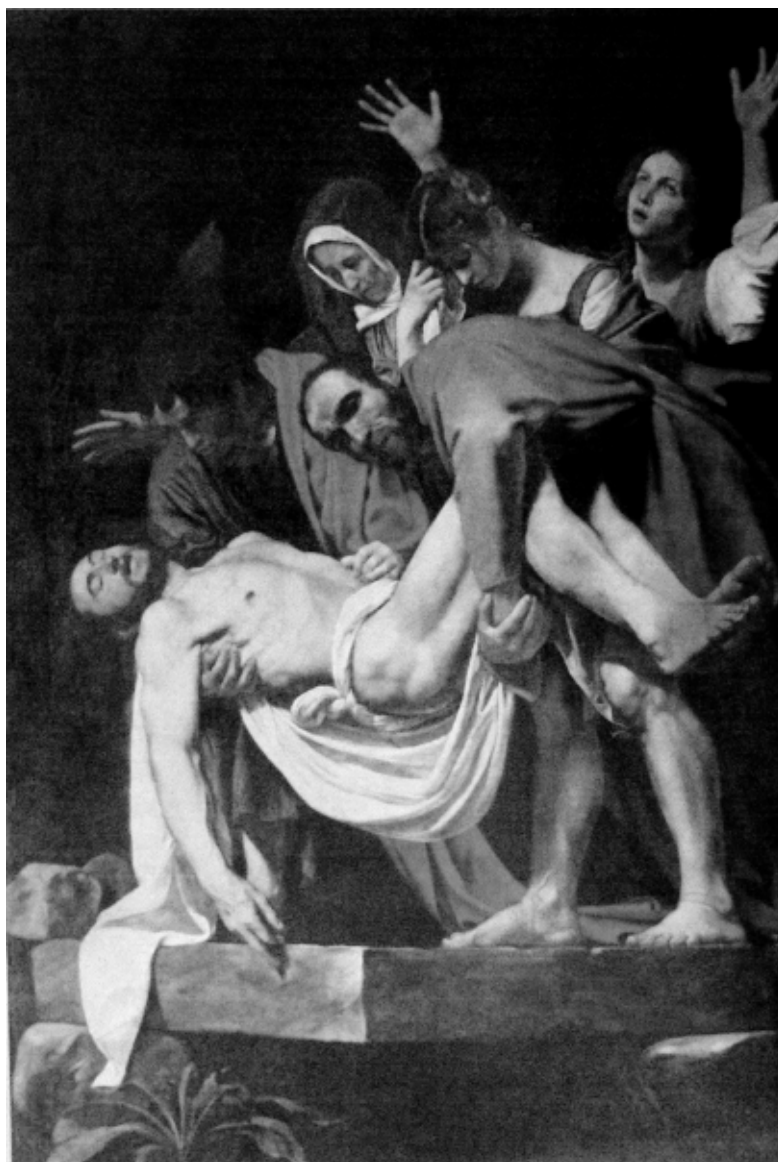
**Lámina 1 (hasta 4 puntos). / Lámina 1 (ata 4 puntos).**

Clasifica esta obra situándola en el tiempo y en el espacio, indicando sus autores (hasta 1 punto). / *Clasifica esta obra situándoa no tempo e no espacio, indicando os seus autores (ata 1 punto).* Analiza el contexto histórico- artístico en el que fue realizada (hasta 1 punto)./ *Analisa o contexto histórico-artístico no que foi realizada (ata 1 punto).* Analiza tipológicamente este edificio (hasta 1 punto). / *Analisa tipolóxicamente este edificio (ata 1 punto).* Señala sus características formales y espaciales (hasta 1 punto)./ *Sinala as suas características formais e espaciais (ata 1 punto).*



**Lámina 2 (hasta 4 puntos). / Lámina 2 (ata 4 puntos)**

Clasifica esta obra situándola en el tiempo y en el espacio, e indica su autor (hasta 1 punto). / *Clasifica esta obra situándoa no tempo e no espacio e indica o seu autor (ata 1 punto).* Analiza el contexto histórico-artístico en el que fue realizada (hasta 1 punto) / *Analisa o contexto histórico-artístico no que foi realizada (ata 1 punto).* Estúdiala iconográfica y formalmente (hasta 2 puntos). / *Estúdiaa iconográfica e formalmente (ata 2 puntos)*



**Definiciones (hasta 0,50 por cada una) / Definicións (ata 0,50 por cada unha).**

- 1.- ¿Qué es una pechina?. / *¿Qué é unha pechina?*
- 2.- ¿Qué es un torso?. / *¿Qué é un torso?*
- 3.- ¿A qué llamamos perspectiva aérea?. / *¿A qué chamamos perspectiva aérea?*
- 4.- ¿Qué es una veladura?. / *¿Qué é unha veladura?*

**HISTORIA DA ARTE**

**OPCIÓN B**

**Lámina 1 (hasta 4 puntos). / Lámina 1 (ata 4 puntos).**

Situa la obra en el tiempo y en el espacio (hasta 1 punto). / *Sitúa a obra no tempo e no espacio (ata 1 punto)*. Analiza el contexto histórico-artístico en el que fue realizada (hasta 1 punto) / *Analisa o contexto histórico-artístico no que foi realizada (ata 1 punto)*. Estudia esta obra iconográfica y formalmente (hasta 2 puntos). / *Estudia esta obra iconográfica e formalmente (ata 2 puntos)*.

**Lámina 2 (hasta 4 puntos). / Lámina 2 (ata 4 puntos)**

Clasifica esta obra situándola en el tiempo y en el espacio, indicando su autor (hasta 1 punto). / *Clasifica esta obra situándoa no tempo e no espacio, indicando o seu autor (ata 1 punto)*. Analiza el contexto histórico-artístico en el que fue realizada (hasta 1 punto) / *Analisa o contexto histórico-artístico no que foi realizada (ata 1 punto)*. Estudia esta obra temática y formalmente (hasta 2 puntos). / *Estudia esta obra temática e formalmente (ata 2 puntos)*.



**Definiciones (hasta 0,50 por cada una). / Definicións (ata 0,50 por cada unha).**

- 1.- ¿Cuales son los Ordenes Griegos? / *¿Cales son os ordes gregos?*
- 2.- ¿En que estilo artístico situarías a Velázquez? / *¿En qué estilo artístico situarías ti a Velázquez?*
- 3.- ¿A que llamamos perspectiva jerárquica? / *¿A qué chamamos perspectiva xerárquica?*
- 4 - ¿Qué es el Trepano? / *¿Qué é o Trepano?*

## **HISTORIA DA ARTE**

### **OPCIÓN A**

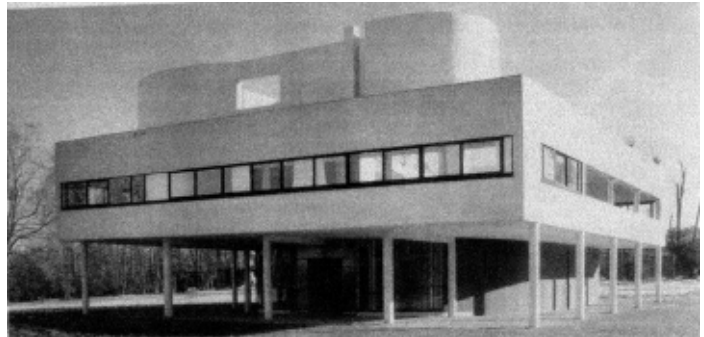
#### **Lámina 1 (hasta 4 puntos). / Lámina 1 (ata 4 puntos).**

Clasifica esta obra situándola en el tiempo y en el espacio y señala a su autor (hasta 1 punto). / *Clasifica esta obra situándoa no tempo e no espacio e sinala ó seu autor (ata 1 punto).* Analiza el contexto histórico-artístico en el que fue realizada (hasta 1 punto). / *Analisa o contexto histórico-artístico no que foi realizada (ata 1 punto).* Realiza un estudio iconográfico y formal de la obra incidiendo en su concepción espacial teniendo en cuenta el lugar en el que se ubicaba originariamente (hasta 2 puntos). / *Realiza un estudio iconográfico e formal da obra incidindo na súa concepción espacial tendo en conta o lugar no que se ubicaba orixinariamente (ata 2 puntos).*



#### **Lamina 2 (hasta 4 puntos). / Lámina 2 (ata 4 puntos)**

Clasifica esta obra situándola en el tiempo y en el espacio, señalando su autor (hasta 1 punto). / *Clasifica esta obra situándoa no tempo e no espacio, sinalando o seu autor (ata 1 punto).* Analiza el contexto histórico-artístico en el que fue realizada (hasta 1 punto). / *Analisa o contexto histórico-artístico no que foi realizada (ata 1 punto).* Señala sus características tipológicas y formales (hasta 2 puntos). / *Sinala as súas características tipolóxicas e formais (ata 2 puntos).*



#### **Definiciones (hasta 0,50 por cada una). / Definicións (ata 0,50 por cada unha).**

- 1.- Señala las partes de un capitel jónico. / *Sinala as partes dun capitel xónico.*
- 2.- ¿Qué es un canecillo? / *¿Qué é un canzorro?*
- 3.- ¿A que llamamos escultura exenta? / *¿A que chamamos escultura exenta?*
- 4.- ¿Qué entiendes por cuadro de género? / *¿Qué entendes por cadro de xénero?*

## HISTORIA DA ARTE

### OPCIÓN B

**Lámina 1 (hasta 4 puntos).** / *Lámina 1 (ata 4 puntos).*

Clasifica esta obra situándola en el tiempo y en el espacio (hasta 1 punto). / *Clasifica esta obra situándoa no tempo e no espacio (ata 1 punto).* Analiza el contexto histórico-artístico en el que fue realizada (hasta 1 punto). / *Analisa o contexto histórico-artístico no que foi realizada (ata 1 punto).* Analiza tipológicamente este edificio (hasta 1 punto). / *Analisa tipoloxicamente este edificio (ata 1 punto).* Señala sus características formales (hasta 1 punto). / *Sinala as suas características formais (ata 1 punto).*



**Lamina 2 (hasta 4 puntos).** / *Lámina 2 (ata 4 puntos)*

Clasifica esta obra situándola en el tiempo y en el espacio, señalando a su autor (hasta 1 punto). / *Clasifica esta obra situándoa no tempo e no espacio, sinalando ó seu autor (ata 1 punto).* Analiza el contexto histórico-artístico en el que fue realizada (hasta 1 punto) / *Analisa o contexto histórico-artístico no que foi realizada (ata 1 punto).* Realiza un estudio temático y formal de la obra (hasta 2 puntos). / *Realiza un estudio temático e formal da obra (ata 2 puntos).*

**Definiciones (hasta 0,50 por cada una).** / *Definición (ata 0,50 por cada unha).*

- 1.- ¿Qué entiendes por estípite? Dibuja uno. / *¿Que entendes por estípite? Debuxa un.*
- 2.- ¿En que estilo artístico situarías al maestro de Platerías? / *¿En qué estilo artístico situarías ti ó mestre de Praterías?.*
- 3.- Define el término dintel. / *Define o termo dintel.*
- 4 - ¿,Qué son los colores complementarios? / *¿Qué son as cores complementarias?.*